

Montageanleitung Spiegelzelt - Aufbau

Zubehörteile (Art. 12510000)

- (T. A) 1 St. Boden-Element (mit zusätzlicher Platte)
- (T. B) 2 St. Dach-Elemente
- (T. C) 6 St. Eck-Platten (18 mm dicke Multiplex – (Sperrholz-) Platten)
- (T. D) 1 St. Zubehörbeutel (Kreuzschlitz-Schrauben 4 * 35, Abdeckkappen)



benötigtes Werkzeug

passenden Kreuzschlitzschraubendreher ; idealerweise Akkuschauber mit passendem Bit

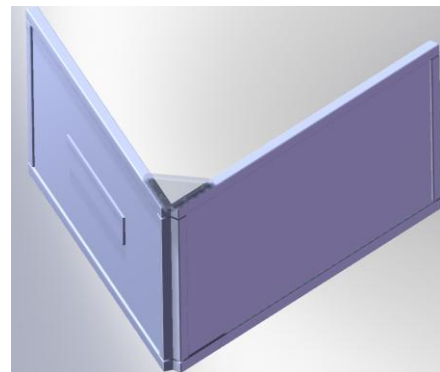
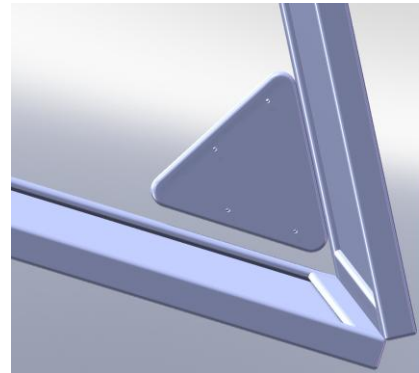
Zeitplanung

Die Montagevorbereitung ist für eine Person möglich, eine 2. Person wird im Laufe der Arbeit für ca. 2 min zum Umdrehen/Wenden benötigt. Gesamtdauer ca. 20 min.

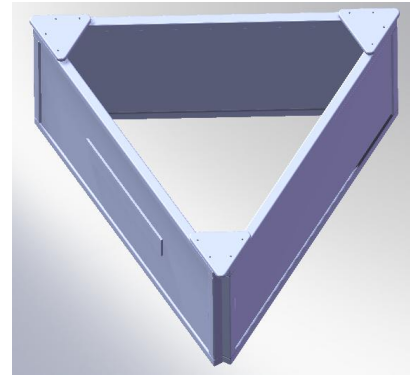
Ablauf

Das Bodenteil (T. A) wird mit der Unterseite hochkant steil an ein festes Gegenstand (z. B. Schrank) gelehnt, so dass eine lange Seite auf dem Boden liegt. Eines der Dachelemente (T. B) wird an einer Ecke unter einem Winkel von ca. 60° hochkant dagegen positioniert (Achtung: die Spiegelebene nach innen drehen!). Die Elemente sind so gegeneinander zu verschieben, dass die Rundungen symmetrisch zueinander stehen. Als Winkelkontrolle kann eine der Eckplatten (T. C) eingesetzt werden, die man innen in der Ecke anlegen kann. (Bild 1)

Eine Eckplatte (T. C) wird jetzt oben aufgelegt und so auf die positionierte Ecke geschoben, dass die Bauteilkanten bündig sind; die Rundercke steht dabei ca. 5 cm über die Enden des jeweiligen Elementes hinaus. Die Eckplatte wird nun mit den Schrauben (aus T. D) angeschraubt. (Bild 2)

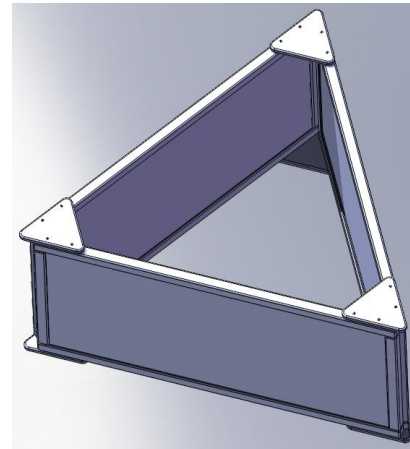


Das andere Dachelement (T. B) wird an die beiden verbundenen Elemente (T. A und T. B) gestellt (Achtung: die Spiegelebene wieder nach innen drehen!). Die Positionierung erfolgt wieder anhand der Rundungslage; die Teile werden in der oben beschriebenen Weise miteinander verschraubt. (Bild 3)



Danach wird die Konstruktion mit der 2. Person um 180° gedreht: der eine hebt die Dachspitze hoch, die 2. Person sichert eine der unteren Ecke beim Aufstellen gegen Verschieben/Verdrehen.

Die weitere Montage der verbleibenden 3 Eck-Platten (T. C) kann an der stehenden Konstruktion erfolgen, dann sollte die 2. Person zum Gegenhalten und Sichern zur Verfügung stehen. Ansonsten wird die vormontierte Konstruktion umgekehrt auf den Fußboden gelegt (die 3 verschraubten Eck-Platten liegen jetzt unten), damit man die 3 anderen Eck-Platten (T. C) wie zuvor beschrieben anschrauben kann. (Bild 4)



Die Montage ist abgeschlossen, das Spiegelzelt wird auf die Seite mit der zusätzlichen Platte gestellt.

Wichtiger Hinweis:
Bevor die Nutzung zulässig ist,
müssen in den 6 Eckplatten alle jeweils 4 Schrauben montiert sein!

(Art. 12510000)