

EHC 180-8 B

PRODUKTDATENBLATT
WWW.CONEN-PRODUKTE.DE

ELEKTRISCH HÖHENVERSTELLBARER SCHREIBTISCH

GESTELL IN TIEFSCHWARZ, B/H/T: 180X65-130X80 CM



PRODUKTBESCHREIBUNG

Du willst deinen Rücken schonen und den Arbeitsalltag flexibler gestalten? Dann ist unser ergonomischer Schreibtisch genau die richtige Wahl für dich.

Stelle dir ganz einfach in nur wenigen Schritten deinen neuen elektrisch höhenverstellbaren Schreibtisch individuell zusammen. Wähle hierzu zwischen verschiedenen Gestellfarben, Plattendekoren und Plattenbreiten.

Das TÜV zertifizierte Gestell unseres Schreibtisches ist elektrisch höhenverstellbar und lässt sich nach deinen Bedürfnissen zwischen 65 und 130 cm geräuscharm einstellen. Zwei eingebaute Motoren ermöglichen eine Tragfähigkeit von 125 kg mit maximaler Stabilität und beeindruckend mit sanftem Start und Stopp.

Sowohl die drei Speicherplätze, als auch die Positions- und Erinnerungsfunktion der digitalen Kontrollanzeige, sorgen für einen leichten Wechsel vom Arbeiten im Sitzen zu einem Arbeiten im Stehen.

Damit unser elektrisch höhenverstellbarer Schreibtisch wirklich keine Wünsche offen lässt, haben wir ihn mit vier schwarzen Stellfüßen ausgestattet, hierdurch wird ein optimaler Stand auch auf unebenem Boden garantiert.

Der Schreibtisch wird dir verpackt geliefert und lässt sich im Handumdrehen schnell und einfach aufbauen. Optional bieten wir dir gerne eine zubuchbare Montage an.

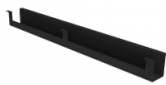
EIGENSCHAFTEN

- elektrisch höhenverstellbar
- sanfter Start und Stopp
- digitale Kontrollanzeige
- geräuscharm

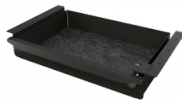
Zubehör



Kabelkanal mit Durchlassbohrung an der Platte für höhenverstellbare Tische Modell EHC



Kabelkanal mit Durchlassbohrung an der Platte für höhenverstellbare Tische Modell EHC



Schubkasten für höhenverstellbare Tische Modell EHC



Elektrisch höhenverstellbar

| | | |
|-----------------------|-------------------------------------|-------------------------------|
| Artikelnummer | EHC 180-8 B | |
| Breite / Höhe / Tiefe | 1800 mm / 650 mm - 1300 mm / 800 mm | 70.9" / 25.6" - 51.2" / 31.5" |
| Einsatzbereich | Büro und Objekt | |
| Höhenverstellung | Elektrisch höhenverstellbar | |
| Material | Melaminplatte | |
| Form | Rechteckig | |

Conen Produkte GmbH
Conenstr. 4
54497 Morbach-Gonzerath
Germany

T +49 6533 75-100
F +49 6533 75-600
E info@conen-produkte.de
www.conen-produkte.de

© Copyright by Conen Produkte GmbH

25.03.2025
Seite 2/2